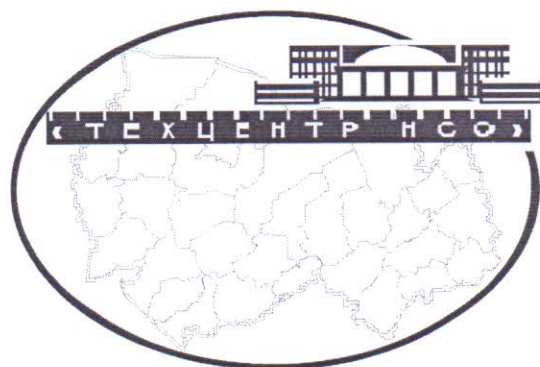


**Областное государственное унитарное предприятие
«Технический центр учета объектов градостроительной
деятельности и обеспечения сделок с недвижимостью
по Новосибирской области»**



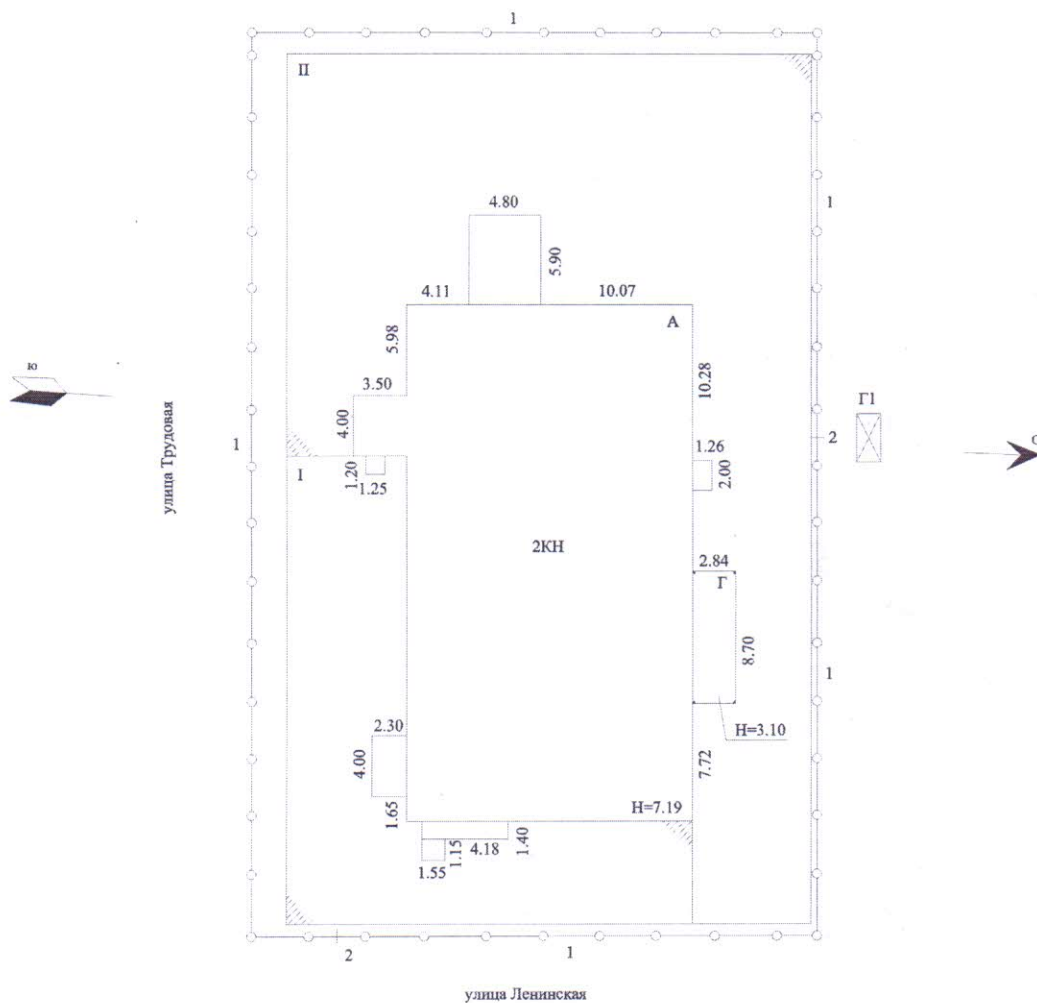
ПЛАН ОБЪЕКТА

Здание МУК «Кожурлинский социально-культурный центр»

Инвентарный номер: 25:01134

УБИНСКОЕ 2011

Ситуационный план М 1:500



Составлен по состоянию на "12" октября 2011 г.



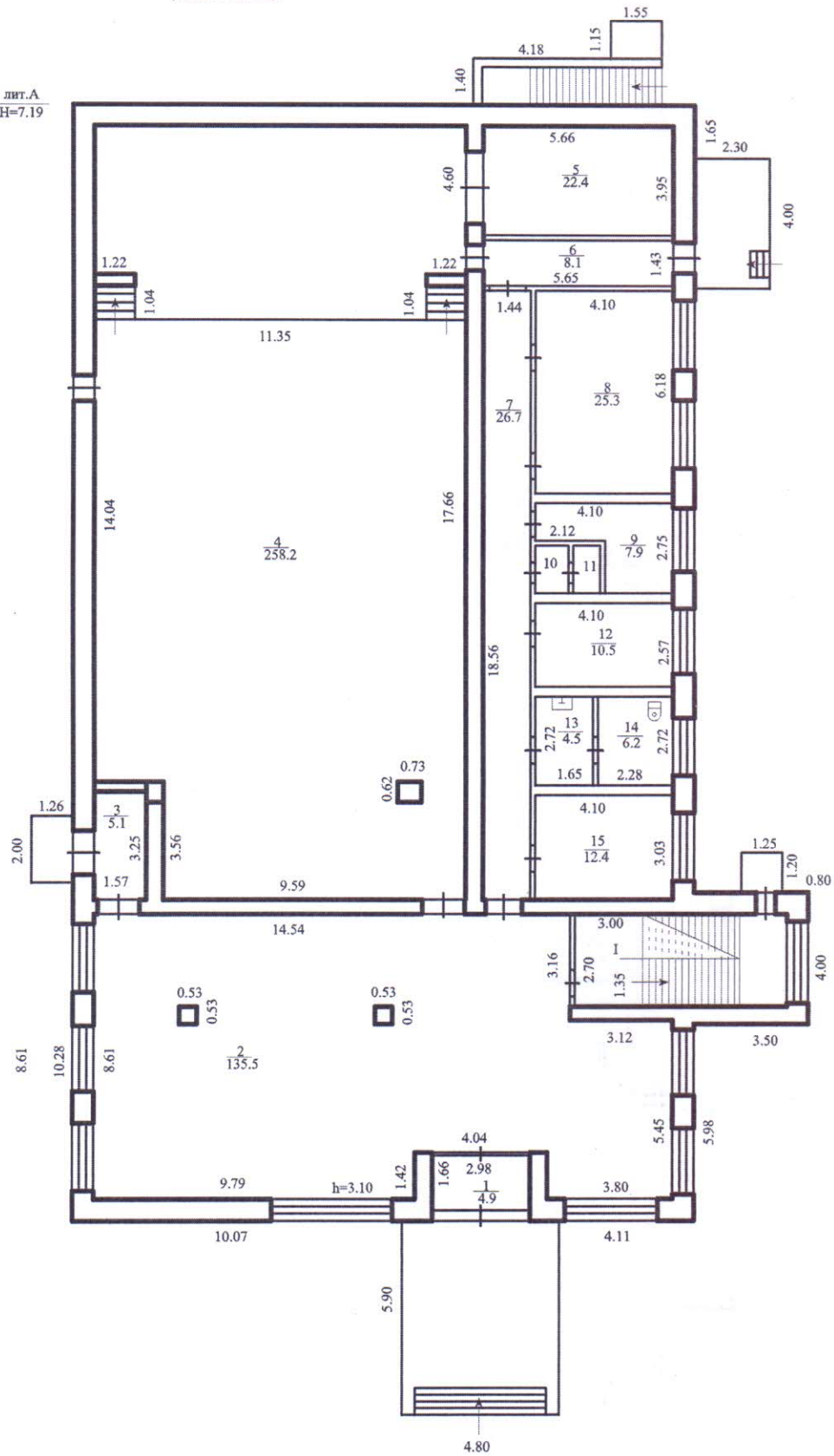
Шевелёв Ю.Н.

М.П. подпись Ф.И.О. начальника отдела

ОГУП "Техцентр НСО"			Масштаб
Лист № 1	ул. Трудовая № 1		1:500
	гор. (с.) Кожурла		
	район Убинский		
Дата	Специалист	Погорелов А.Г.	
15.10.2011г.	Проверил	Шевелёв Ю.Н.	
15.10.2011г.	Начальник	Шевелёв Ю.Н.	

1 ЭТАЖ

лит. А
Н=7.19



улица Трудовая

Составлен по состоянию на "12" октября 2011 г.

М.П. _____
подпись Ф.И.О. начальника отдела

Шевелёв Ю.Н.

ОГУП "Техцентр НСО"		Масштаб
Лист № 1	ул. Трудовая № 1	1:200
	гор.(с.) Кожурла район Убинский	
Дата	Специалист	Погорелов А.Г.
15.10.2011г	Проверил	Шевелёв Ю.Н.
15.10.2011г	Начальник	Шевелёв Ю.Н.

Экспликация

к поэтажному плану здания (строения), расположенного по адресу
Новосибирская область, Убинский район, с. Кожурла, ул. Трудовая 1

Литер по плану	Этаж	Номер по плану	Назначение частей помещений	Формула подсчёта площади по внутреннему обмеру	Площадь по внутреннему обмеру						Итого по этажу строения	Самовольно возведённый	Высота помещения по внутреннему обмеру	
					В		В		В					
					Общая	т. ч. Основная	Общая	т. ч. Основная	Общая	т. ч. Основная				
1	2	3	4	5	6	7	8	9	10	11	12	13	14	
A	1	1	Тамбур	1,66*2,98	4,9									3,10
		2	Фойе	8,61*9,79+3,80*5,45+4,04*7,19+0,68*3,16-0,6	135,5									3,10
		3	Бытовое помещение	1,57*3,25	5,1									3,10
		4	Концертный зал	20,03*1,76+9,59*23,65-3,9	258,2	258,2								3,10
		5	Тренажёрный зал	3,95*5,66	22,4	22,4								3,10
		6	Коридор	1,43*5,65	8,1									3,10
		7	Коридор	1,44*18,56	26,7									3,10
		8	Кабинет	4,10*6,18	25,3	25,3								3,10
		9	Кабинет	1,15*4,10+1,60*1,98	7,9	7,9								3,10
		10	Бытовое помещение	1,01*1,47	1,5									3,10
		11	Бытовое помещение	0,89*1,47	1,3									3,10
		12	Кабинет	2,57*4,10	10,5	10,5								3,10
		13	Помещение гигиены	1,65*2,72	4,5									3,10
		14	Туалет	2,28*2,72	6,2									3,10
		15	Кабинет	3,03*4,10	12,4	12,4								3,10
		I	Лестничная клетка	2,70*6,40	17,3									3,10
			Итого по 1 этажу :		547,8	336,7					547,8			
	2	1	Коридор	2,67*12,00	32,0									3,09
		2	Музей	5,89*8,87-0,1	52,1	52,1								3,09
		3	Танцевальный зал	5,91*8,75-0,2	51,5	51,5								3,09
		4	Костюмерная	2,71*3,25	8,8	8,8								3,09
		5	Кинопроекторное	3,20*8,30	26,6	26,6								3,09
		6	Коридор	3,00*3,20	9,6									3,09
		7	Библиотека	5,70*19,13+1,44*4,51	115,5	115,5								3,09
		8	Склад	4,10*4,36	17,9									3,09
		II	Лестничная клетка	2,70*5,85	15,8									3,09
			Итого по 2 этажу :		329,8	254,5					329,8			
по состоянию на 12.10.2011 г.				Итого по зданию :	877,6	591,2								

Примечание: надписание пустых граф производится при заполнении экспликации по назначению помещения.

Прошито, пронумеровано и свершено
печатью _____

С.И.Иванов

Специалист-инвентаризатор 2 кат.
Убинского отдела ОГЧП "Техцентр НСО"

ПОДПИСЬ _____

А.Г.Поторечев

